

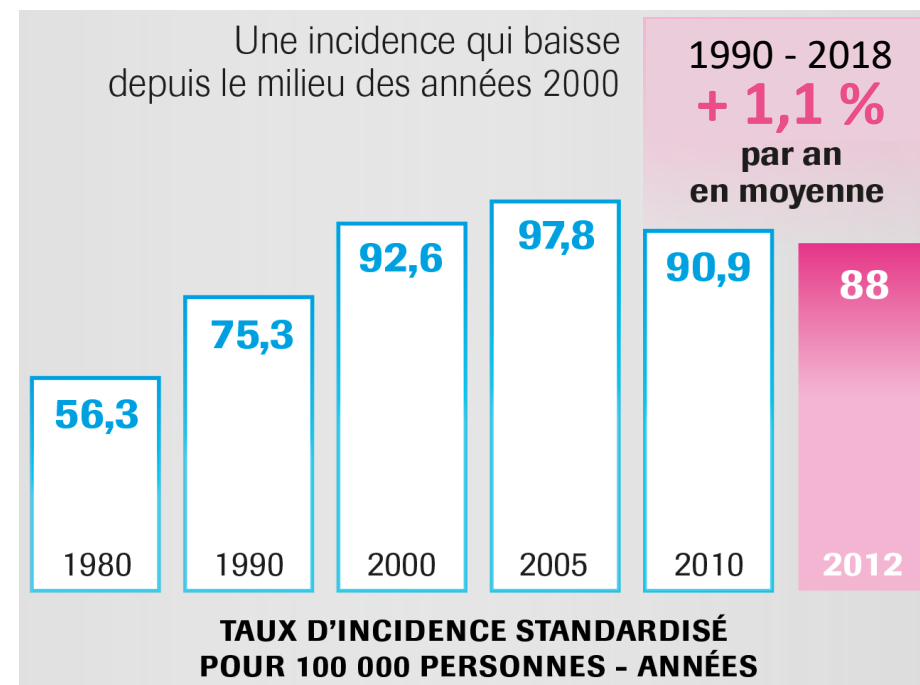
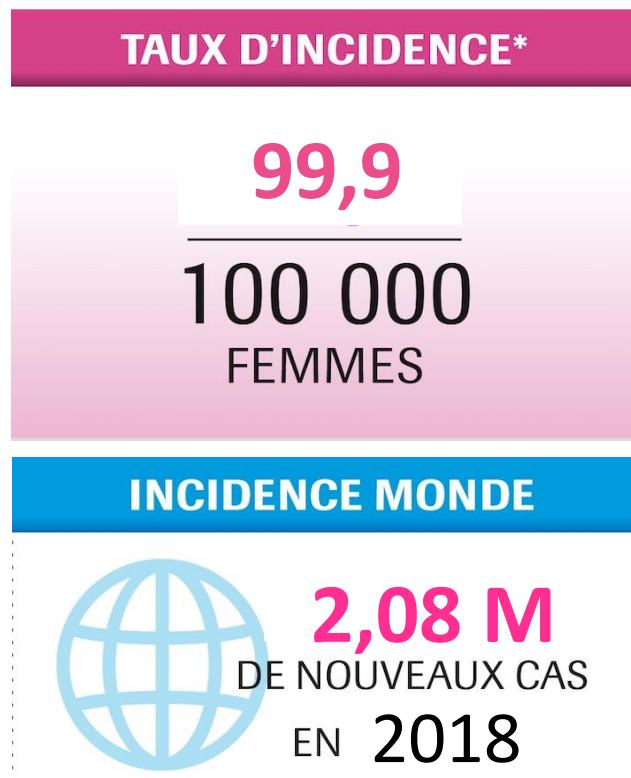
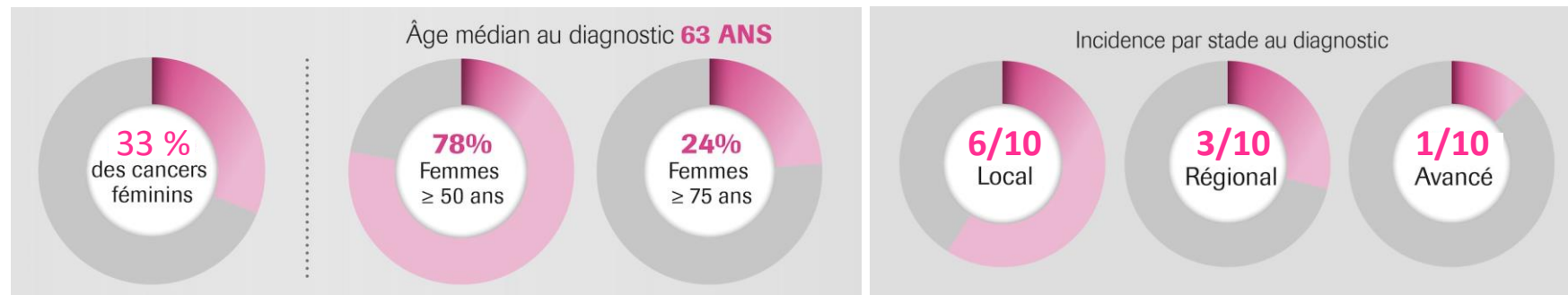
LE CANCER DU SEIN

L'ESSENTIEL DES CHIFFRES

Cancer du sein

Cancer le plus fréquent chez la femme en France¹⁻⁵

Le cancer du sein se situe au
1^{ER} RANG
des cancers chez la femme



Cancer du sein

1^{ère} cause de mortalité par cancer chez la femme^{1,2,4,5}

3^{ème} CAUSE

de mortalité par cancer



* Estimation 2018

TAUX DE MORTALITÉ*

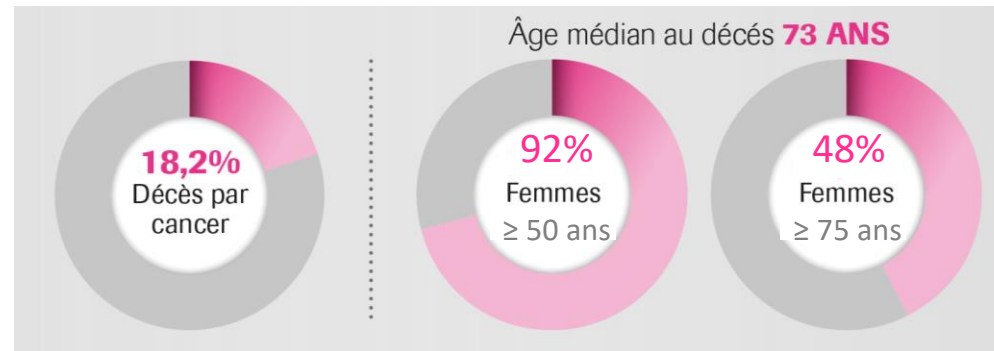
14,0

100 000
FEMMES

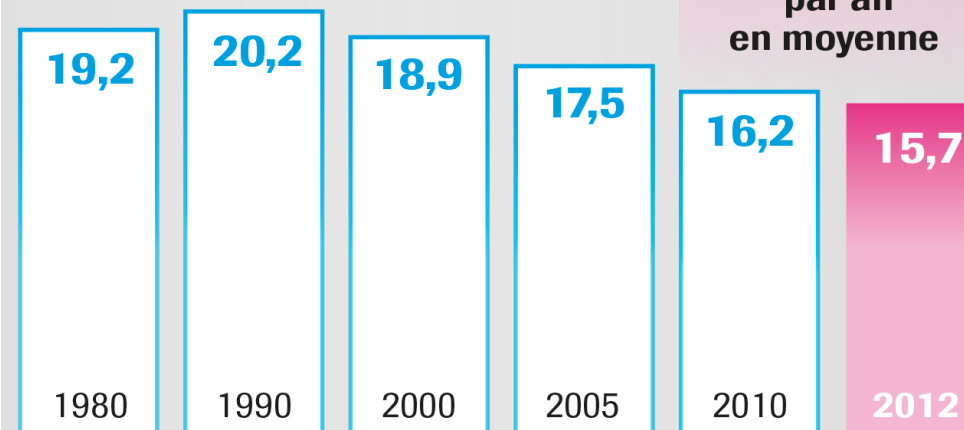
INCIDENCE MONDE



626 000 EN 2018



Une mortalité stable jusqu'à 1995, puis a diminué significativement



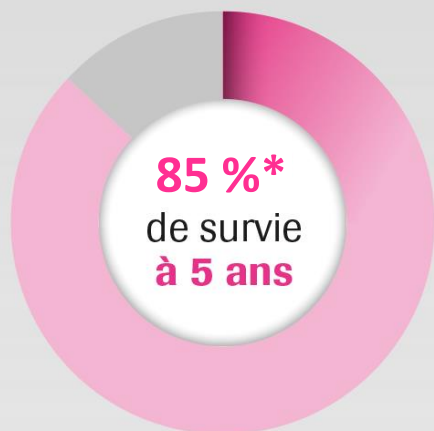
1990 - 2018
- 1,3 %
par an
en moyenne

**TAUX D'INCIDENCE STANDARDISÉ
POUR 100 000 PERSONNES - ANNÉES**

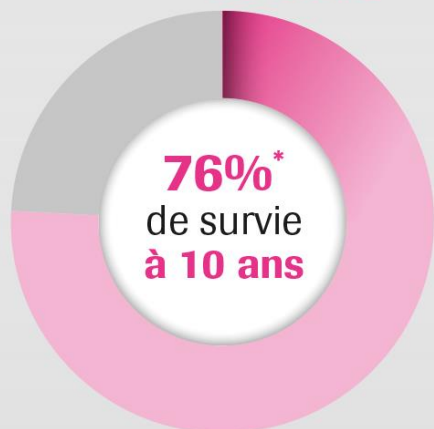
Cancer du sein

Une survie qui s'améliore au cours du temps^{1,2,4}

Survie à 5 ANS

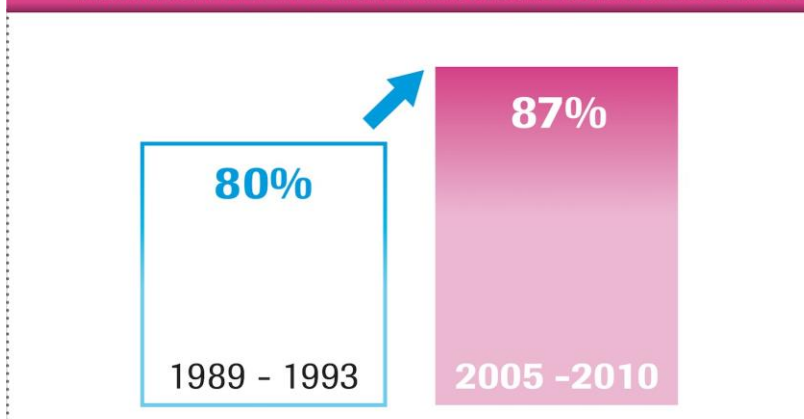


Survie à 10 ANS



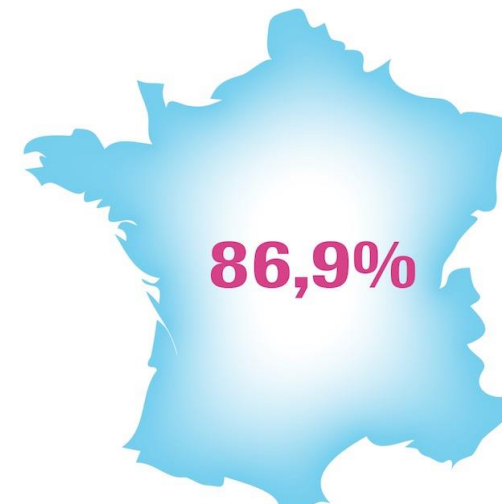
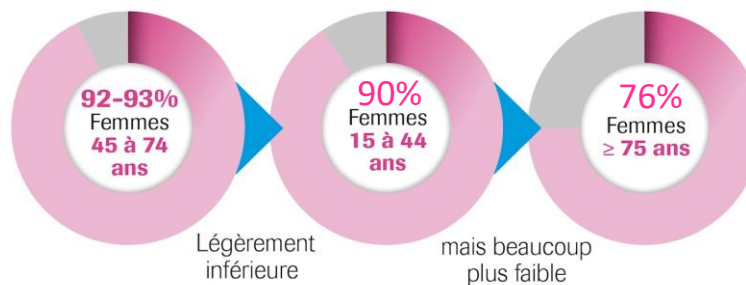
*Sur la période 1989 - 2010

VARIATION DE LA SURVIE À 5 ANS AU COURS DU TEMPS



Amélioration liée à une **plus grande précocité** du **DÉPISTAGE** et **DIAGNOSTIC** et aux **PROGRÈS THÉRAPEUTIQUES** de ces dernières années

VARIATION DE LA SURVIE À 5 ANS SELON L'ÂGE



Survie à 5 ANS
la **plus élevée** en Europe

Cancer du sein

Les facteurs du risque⁵

FACTEURS DE RISQUE DÉMONTRÉS



SEXE

<1% chez l'homme



AGE

> 50 ans



PRÉDISPOSITION GÉNÉTIQUE

altération génétique des gènes BCRCA1 ou BCRCA2



ANTECEDENT PERSONNEL DE CANCER DE SEIN

invasif ou de carcinome canalaire *in situ*, d'hyperplasie lobulaire atypique ou de cancer lobulaire *in situ*



ANTECEDENT PERSONNEL D'IRRADIATION THORACIQUE MÉDICALE

à haute dose (dont antécédent d'irradiation pour maladie de Hodgkin)

FACTEURS DE RISQUE DISCUTÉS



Densité mammaire radiologique après la ménopause > 75%



Traitement hormonal de la ménopause



Âge précoce de la puberté



Nulliparité



Âge tardif à la 1^{ère} grossesse



Mode de vie sédentaire, obésité après la ménopause

Cancer du sein

Le risque relatif en fonction du facteur de risque⁵

Risque relatif peu élevé (<2)	Risque relatif élevé (entre 2 et 4)	Risque relatif très élevé (>4)
Traitement hormonal de la ménopause	Antécédent familial de cancer du sein invasif chez un parent au 1 ^{er} degré	Antécédent familial de cancer du sein invasif chez 2 parents au 1 ^{er} degré
Nulliparité	Irradiation du thorax pour traiter un cancer (Maladie de Hodgkin)	Âge > 50 ans
Âge de la ménopause > 55 ans vs < 55 ans	Densité mammaire après la ménopause	Antécédent personnel de cancer du sein invasif
Âge des 1 ^{res} règles < 12 ans vs > 14 ans	Hyperplasies atypiques	Carcinome canalaire <i>in situ</i>
Âge à la 1 ^{re} grossesse > 30 ans vs < 30 ans		Carcinome lobulaire <i>in situ</i>
Obésité après la ménopause		
Alcool		
Sédentarité		

Références

1. Estimations nationales de l'incidence et de la mortalité par cancer en France métropolitaine entre 1990 et 2018 - Étude à partir des registres des cancers du réseau Francim. Synthèse. Collection Les Données/Épidémiologie, Institut National du Cancer, juillet 2019. Pages 3-5,11.
2. Les cancers en France. Édition 2017, Collection Les Données/Épidémiologie, Institut National du Cancer, juillet 2018. Pages 64,64,68.
3. Les cancers en France - L'essentiel des faits et chiffres. Édition 2019, Collection Les Données/Épidémiologie, Institut National du Cancer, février 2019. Pages 9,23.
4. InVS. <https://www.santepubliquefrance.fr/maladies-et-traumatismes/cancers/cancer-du-sein/donnees/#tabs> (site consulté le 2 août 2019)
5. HAS. Actualisation du référentiel de pratiques de l'examen périodique de santé. Dépistage et prévention du cancer du sein. Février 2015. Pages 4-6,9,70.

Doing now what patients need next